

BEL GRATIS !
0800 20 950

Comfortlift
Orona



AVANSIS® SB

PLATFORMLIFTEN IN
EEN GESLOTEN SCHACHT



AVANSIS® SB

SPINDELAANGEDREVEN PLATFORMLIFT IN EEN GESLOTEN SCHACHT

VOORDELEN VAN DE AVANSIS® SB

- ✓ Flexibel design
- ✓ Weinig ruimte innemend
- ✓ Optimale veiligheid
- ✓ Energiebesparende technologieën
- ✓ Flexibel digitaal besturingssysteem
- ✓ Gelijmatige regelbare bewegingssnelheid
- ✓ Duurzame spindelaandrijving
- ✓ Uitgebreid gamma aan opties en toebehoren

De Avansis SB verticale platformlift is vervaardigd uit hoogwaardige materialen en ontworpen om een efficiënte werking te garanderen en met aandacht voor de esthetische vormgeving.

Passagiers verplaatsen zich met het platform binnen een schachtconstructie die is opgebouwd uit speciale aluminium sandwichpanelen of glaspanelen. Het platform verplaatst zich met een maximale snelheid van 0,15 m/s. Elke rit verloopt uiterst comfortabel: de lift start en stopt schokvrij. Het platform, het bedieningspaneel en de knoppen zijn zo ontworpen dat ze door alle categorieën van passagiers, waaronder gebruikers met een fysieke beperking kunnen worden bediend.

De spindelaandrijving staat garant voor duurzaamheid en een optimale veiligheid in vergelijking met andere types aandrijvingen van gelijkaardige platformliften.

Het platform besturingssysteem kan tot 6 niveaus en 3 deuren op elk niveau bedienen. De Avansis SB heeft een standaard hefvermogen van 400 kg en een hefhoogte tot 13 meter.



De Avansis SB is ontworpen volgens de machinerichtlijn 2006/42/EG en voldoet aan de Europese norm voor platformliften EN81-41:2010.

DESIGN



Het werkingsprincipe van de Avansis SB is gebaseerd op een zelfremmende wormwieloverbrenging. De motor is gemonteerd op het platform en drijft een schroefdraadmoer aan die zich langs de stationairschroef beweegt en zorgt voor de op- en neergaande beweging van het platform.

De schacht is opgebouwd uit een geanodiseerd aluminium frame waar panelen worden aan vastgemaakt die door de klant zijn gekozen. Multiplex sandwichpanelen zijn standaard, gelamineerde glaspanelen zijn optie. Op elke verdieping mogen maximum drie links- of rechtsdraaiende deuren worden geïnstalleerd. De deuren op de bovenste verdieping kunnen in de vorm van een poort worden ontworpen bij een hefhoogte tot 3 meter. Deze constructie ziet er esthetisch en modern uit en biedt een vrij uitzicht op de omgeving.

Op verzoek van de klant kunnen het platform en de panelen in elke RAL kleur worden verkregen. Het standaardkleur van de Avansis SB is RAL9006.

TOEPASSING



De Avansis SB is ontworpen voor een comfortabel gebruik door alle categorieën van passagiers, waaronder bejaarden en personen met een beperkte mobiliteit.

Onze platformlift is zowel geschikt voor installatie in gebouwen als voor allerlei buitentoepassingen. In sommige gevallen draagt de installatie van een platformlift zelfs bij tot de esthetiek van een gebouw. In het geval van binnenopstelling bezit de Avansis SB alle essentiële kenmerken van een platformlift: minimale buitenafmetingen, een put van 50 mm en geen machinekamer vereist, geruisloze werking en een laag energieverbruik.

De Avansis SB kan worden geïnstalleerd in bibliotheken, musea, ziekenhuizen, scholen, luchthavens, treinstations, boven- en ondergrondse doorgangen of parkings. Onze liften vinden een ruim toepassingsgebied in private woningen, vakantiehuisen en appartementsgebouwen.

De Avansis SB is duurzaam en eenvoudig in onderhoud. Hij is geschikt voor aansluiting op verschillende stroombronnen en kan grote vermogensschommelingen aan.

KOSTENEFFICIËNTIE



De maximale efficiëntie van de Avansis SB wordt gewaarborgd door gebruik te maken van lichtere materialen en energiebesparende verlichtingstechnieken en door te kiezen voor een specifieke elektrische aandrijving.

De elektrische aandrijving van de lift bestaat uit een elektronische frequentieomvormer die het energieverbruik van de lift optimaliseert in vergelijking met direct aangesloten motoren en waarmee de snelheid en de zachtheid bij het starten en stoppen kan worden aangepast.

De Avansis SB liften zijn uitgerust met een monofasige of drie-fasige frequentieomvormer, afhankelijk van de capaciteit van het aanwezige elektrische circuit en de intensiteit van het liftgebruik.

De frequentieomvormer levert de motor altijd het benodigde vermogen en voorkomt zo dat er kostbare energie wordt verspild. Tegelijkertijd past de frequentieomvormer zich aan aan de spanningsverliezen in het net.

LED VERLICHTING



Voor de verlichting van de Avansis SB maken we gebruik van de nieuwste LED technologie. Deze is immers kostenefficiënt, duurzaam en beschikbaar in een uitgebreid kleurenpalet. Het gebruik van een groot aantal LED elementen zorgt voor een gelijkmatige verlichting en een hogere esthetische uitstraling.

De energiebesparende LED verlichting kan lange tijd blijven branden, zelfs in het geval van een noodstroomonderbreking.

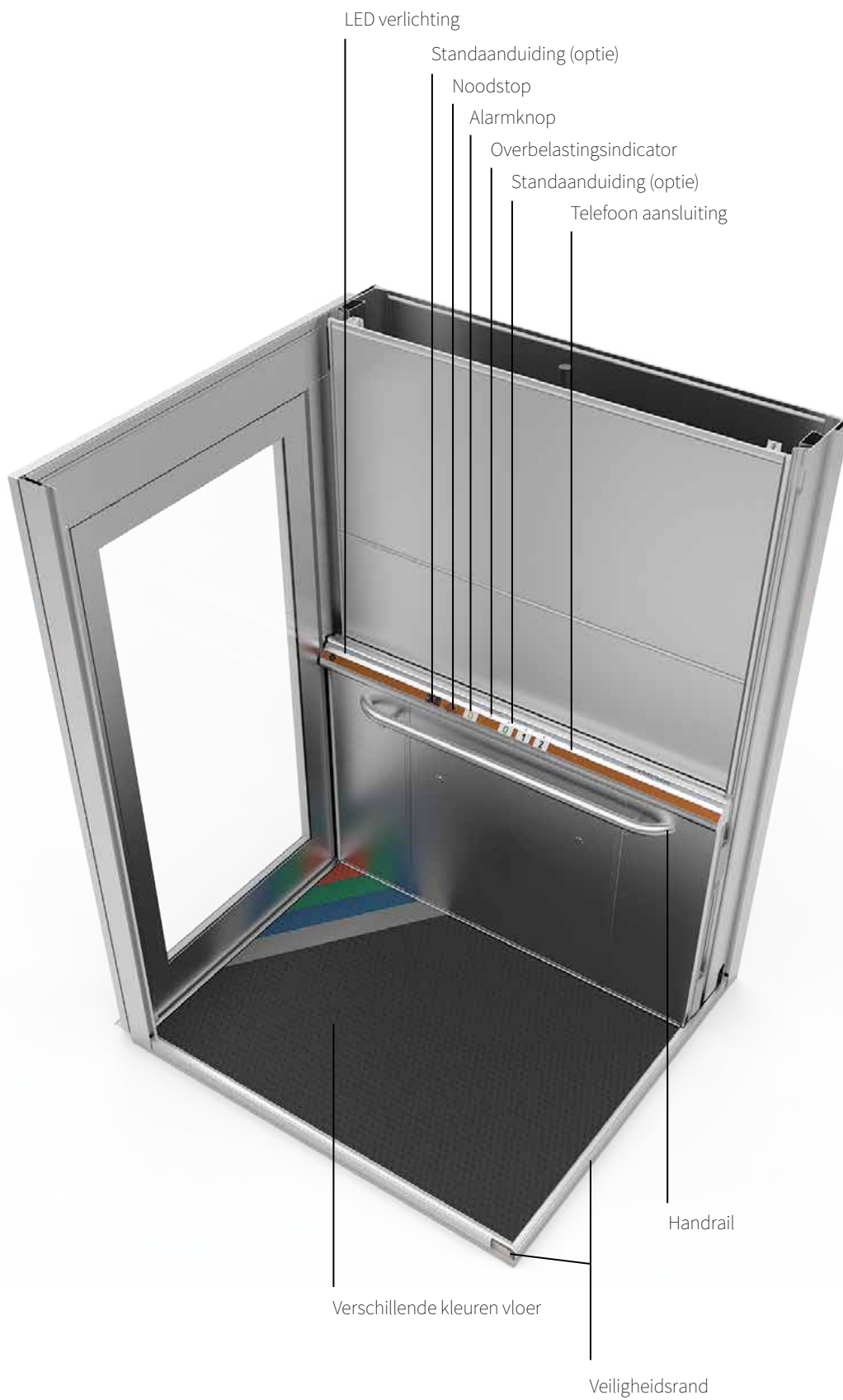
Een op het platform voorziene reserveaccu zorgt voor voldoende verlichting voor enkele uren.

Wij streven ernaar om steeds te voldoen aan alle wensen van onze klanten met betrekking tot design of verlichting op basis van LED en andere technologieën.



De vloerbedekking van het platform bestaat uit ruw antislipmateriaal dat stevig vastzit en slijtvast is. Op de vloerbedekking kunnen logo's, reclamemateriaal of afbeeldingen worden aangebracht volgens de behoeften van onze klanten.

EIGENSCHAPPEN

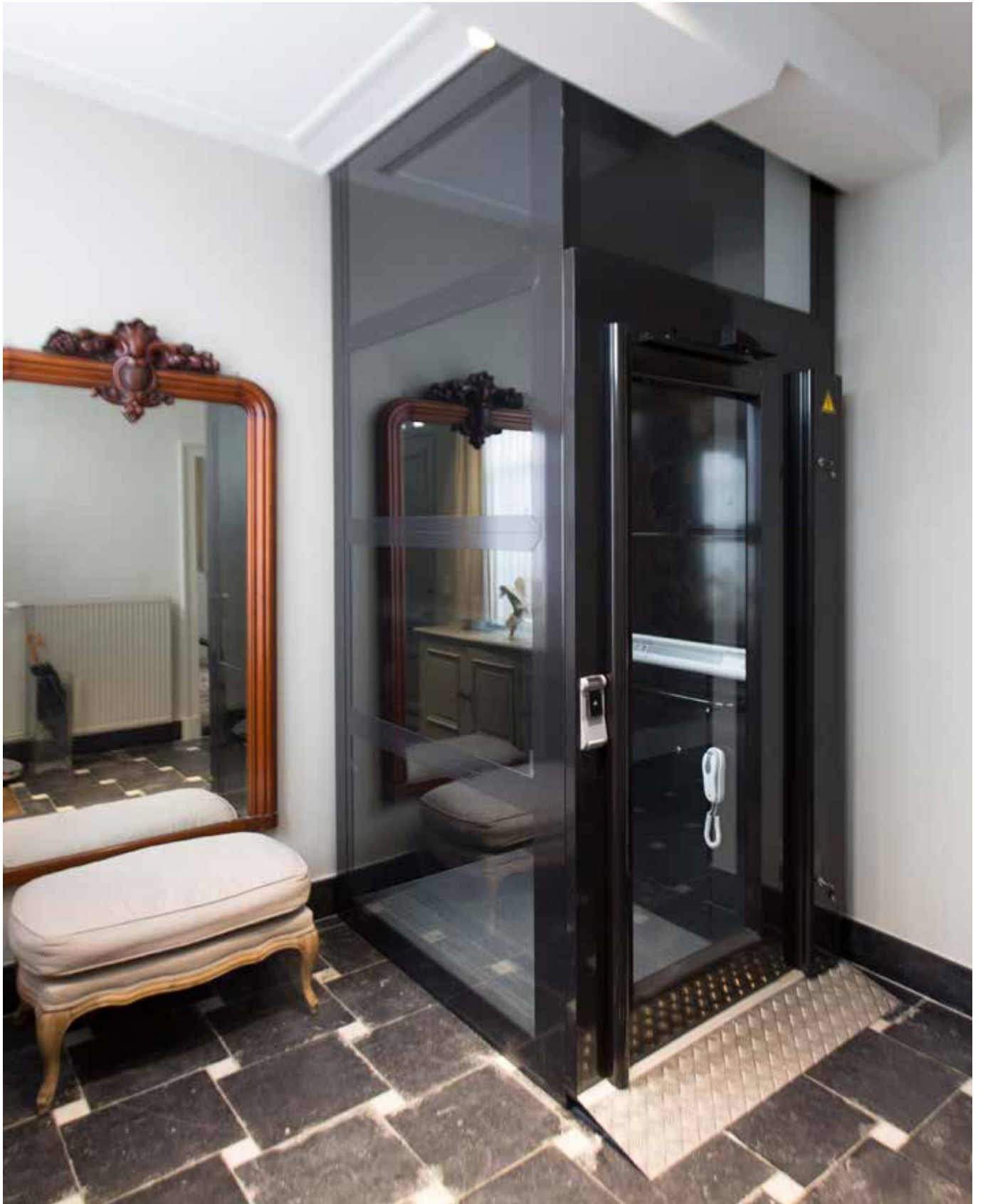


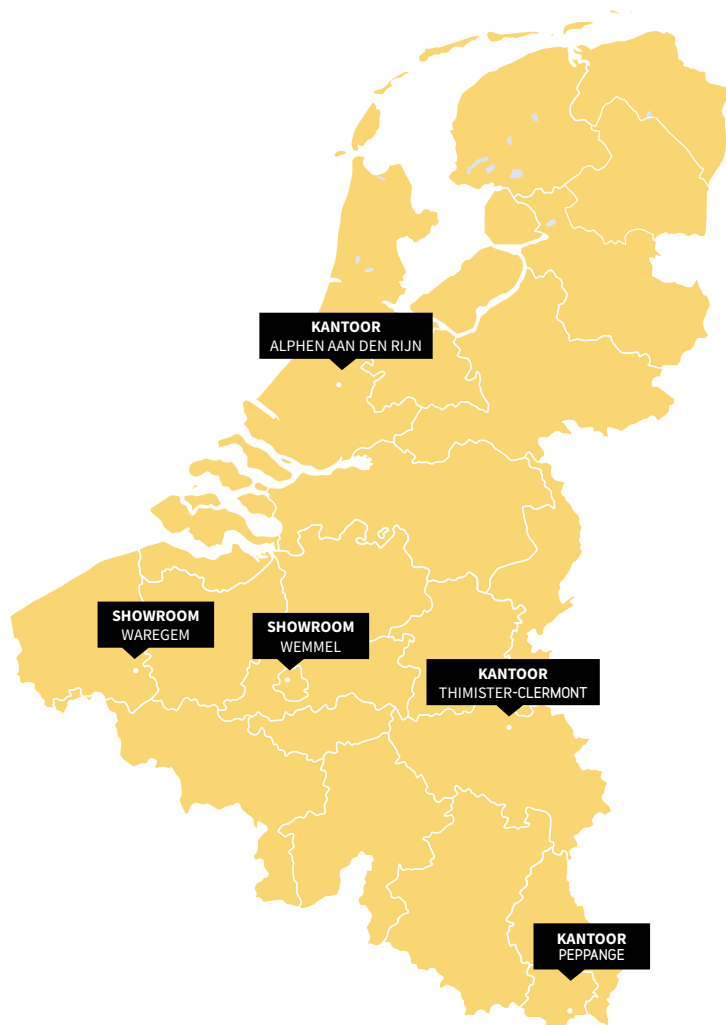
TECHNISCHE SPECIFICATIES



TECHNISCHE SPECIFICATIES VAN DE STANDAARD VERSIE

| | |
|-------------------------------------|--|
| Nominale belasting | 400 kg |
| Capaciteit | tot 5 personen |
| Aandrijving | Spindelaandrijving |
| Snelheid | Regelbaar, maximum 0,15 m/s |
| Elektrische voeding | 220-240 V, 1 fase; 380-400 V, 3 fase, 50 Hz |
| Motor | 2,2 kW |
| Frequentieomvormer | standaard voorzien |
| Hefhoogte | tot 13 meter |
| Bordessen | tot 6 |
| Dagmaten deur | 940 x 2000 (breedte x lengte, mm) |
| Deurconfiguratie | Rechts of links draaiend, tot 3 deuren per bordes |
| Schachtmuren | Aluminium profielen met glazen of stalen panelen |
| Kleur | RAL 9006 (wit aluminium) is de standaardkleur |
| Geluidsniveau | Lager dan 65 dB |
| Besturingssysteem | 24 V, multiprocessing datalijn |
| Technische veiligheidsvoorzieningen | Veiligheidsrand in het platform, noodstopknoppen in de platformlift en in de schacht, noodstopchakelaars, elektronische snelheidscontrole, overbelastingsindicatoren, besturing van het openen van deuren en sloten, schroef slijtagesensoren, elektronische besturing van de werking van de motor |
| Overeenstemming met Europese normen | EN81-41: 2010 |





WAAR VIND JE ONS?

(showrooms enkel op afspraak)

BELGIË:

Waregem (showroom):
Mannebeekstraat 3 | B-8790 Waregem

Wemmel (showroom):
Heide 7 | B-1780 Wemmel

Ascelec Orona:
Rue du Bosquet 3 | Z.I. des Plenesses
B-4890 Thimister-Clermont

LUXEMBURG:

Peppange :
Rue de Crauthem 64 | L-3390 Peppange

NEDERLAND:

Alphen aan den rijn :
Curieweg 17 | 2408 BZ Alphen aan den rijn

HOE VIND JE ONS?

Bel gratis voor meer informatie, een offerte of een afspraak naar: **0800 20 950**
Bezoek onze website: www.comfortlift.be

WAAROM KIEZEN VOOR COMFORTLIFT ORONA?

- ✓ Meest complete gamma aan trapliften in België
- ✓ Steeds op maat van uw trap
- ✓ Meer dan 50 jaar expertise en know-how
- ✓ Gemotiveerd & gespecialiseerd personeel
- ✓ Service 24/7
- ✓ Dicht servicenet: altijd iemand in uw buurt
- ✓ Betaalbaar in onderhoud & dienst na verkoop
- ✓ Al jarenlang vertrouwde partner van mutualiteiten, subsidiërende overheid & andere zorgpartners
- ✓ Vrijblijvende offerte & advies

